

Marmi Quent CAR 12V

Introdução

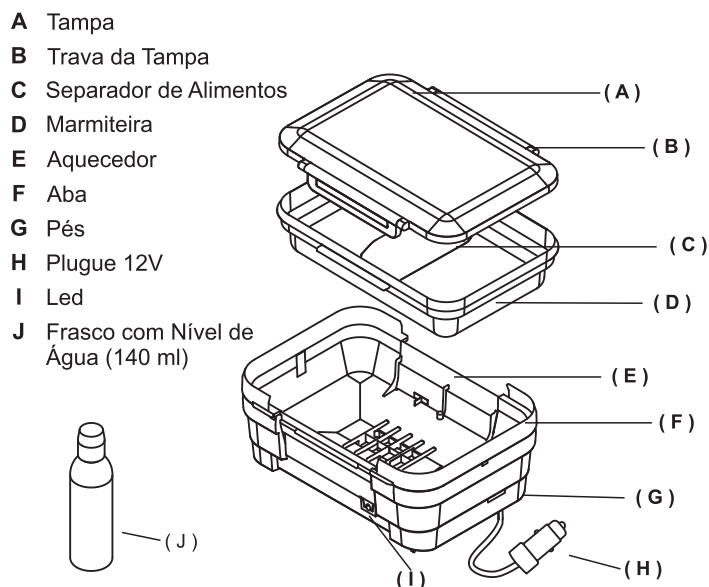
Marmi Quent CAR 12V - Aquecedor de Marmita Veicular.

Desenvolvida especialmente para atender motoristas que trabalham nas estradas, motoristas urbanos, motoristas de aplicativos, prestadores de serviços, que passam o dia na rua ou estrada.

Agrega saúde e qualidade de vida na sua rotina, com a possibilidade de uma refeição segura, na temperatura ideal, onde quer que você esteja.

Além de muito prática e funcional, proporciona uma grande economia em seu dia a dia.

Descrição Geral



Utilize o Frasco Medidor de Volume de Água para colocar o volume correto de água no Aquecedor, ou então visualize pela indicação no Aquecedor (Fig. 1)

Posicione o aparelho no piso dianteiro ou traseiro do veículo, conforme Fig. 2, para não tombar ou vazar água em uma eventual freada no percurso.

Encaixe a Marmiteira no Aquecedor. Certifique se está bem encaixado.

Conecte o plugue 12V no acendedor de cigarro do veículo, ligue o motor do veículo, o Led acenderá.

Tempo médio de aquecimento é de 30 minutos.

Durante o aquecimento o veículo pode estar em movimento.

Desconecte o plugue do acendedor, o Led apagará.

CUIDADO com o vapor para retirar a Marmiteira

IMPORTANTE: Sempre ligar o motor para não descarregar a bateria.

Medidas Importantes de Segurança

Leia todas as instruções antes de usar este aparelho

Certifique se o seu veículo suporta uma potência de 120 watts no acendedor de cigarro.

Sempre desconecte o plugue quando não estiver utilizando.

Não emergir o cabo com plugue em líquido.

Entrada USB não pode ser utilizado.

Caso seu veículo não tenha o acendedor de cigarro, pode ser ligado um fio direto da bateria do seu veículo para conectar o plugue 12V.

Atenção: Esse procedimento dever ser feito por um profissional da área.

Possíveis Problemas

Se o Led não acender, verifique se o plugue 12V (H) está bem encaixado.

Se não ligar é sinal que o fusível pode estar queimado.

Substituição de Fusível

Soltar os dois parafusos do Pé (G) Fig. 3

Nível de Água

Fig. 1

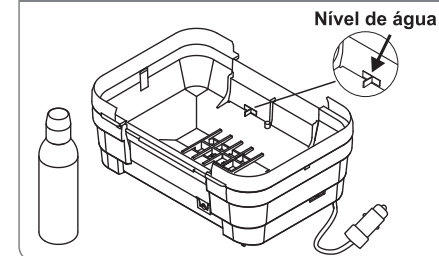


Fig. 2

Posição da Marmi Quent Car no Piso do Veículo

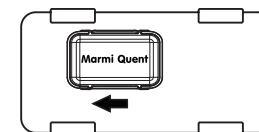


Fig. 3

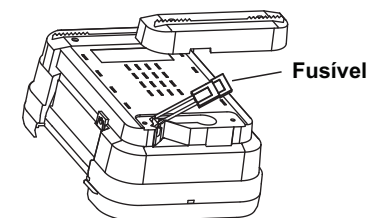
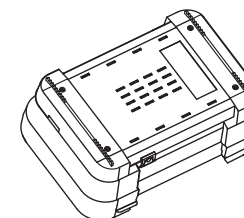


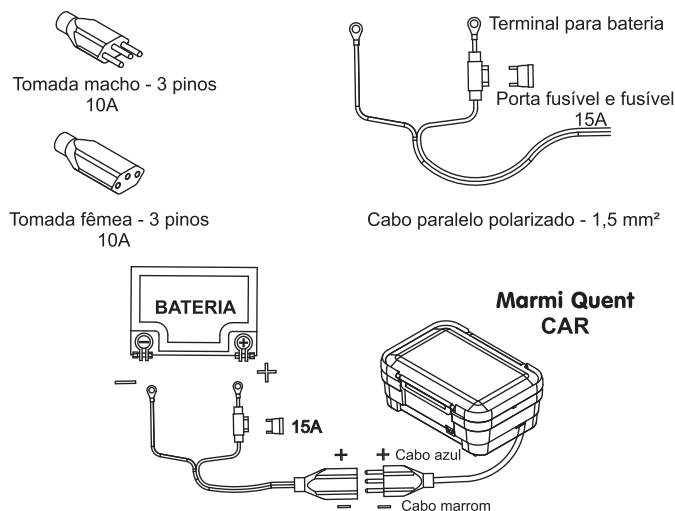
Fig. 4



Carro - Ligação Elétrica

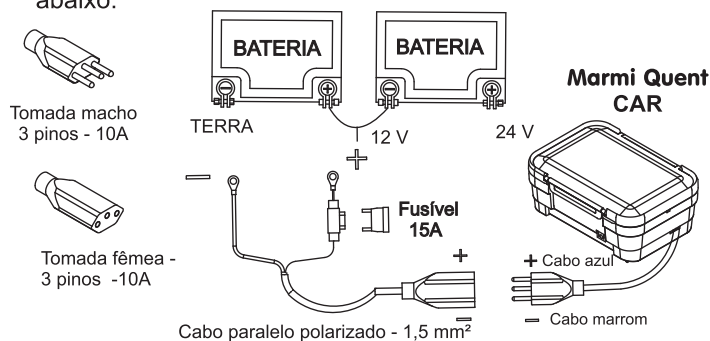
O Plug 12V de cigarro pode ser substituído por Tomada Macho e Fêmea de 3 pinos, usados em extensão elétrica, puxado da bateria. Podendo ligar a Marmi Quent Car na cabine ou no porta mala.

O seu acendedor de cigarro vai ficar livre para uso no seu celular.



Caminhões - Ligação Elétrica

Os caminhões com tensão de 24 V podem utilizar a Marmi Quent Car, fazendo a ligação conforme a figura abaixo.



CUIDADO- O Cabo positivo (+) da bateria tem que ser ligado no positivo (+) da MQ Car (Cabo Azul).

IMPORTANTE - Esta instalação deve ser feita por um profissional da área.

Os materiais relacionados não acompanham o produto.

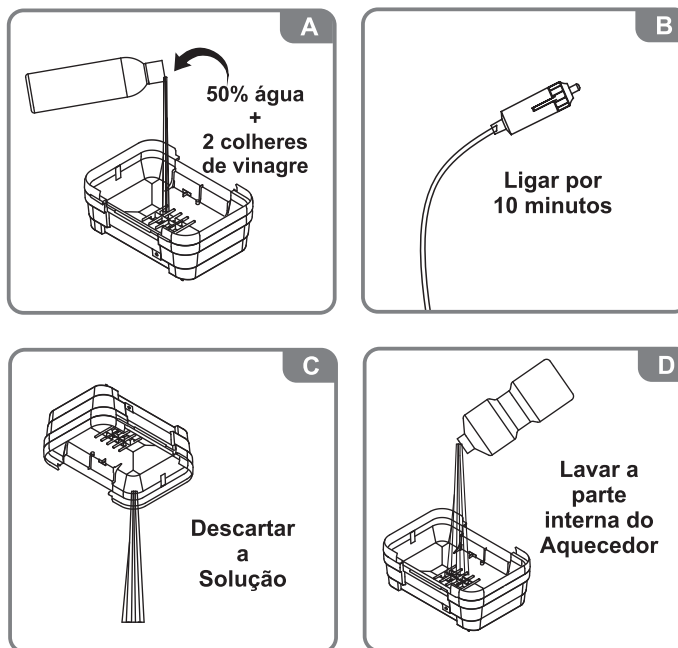
Limpeza

Lavar a Marmiteira com água, sabão ou detergente.

Nunca mergulhar o Aquecedor na água.

Após cada uso, deixar o Aquecedor virado para baixo (Fig. 4) para secar a parte interna.

Quando verificar acúmulo de resíduos ou impurezas depositados no Aquecedor, realizar os procedimentos conforme segue:



Características Técnicas

POTÊNCIAS	90 Watts - 13V
	110 Watts - 14,5V (Médio - Motor Ligado)
Dimensões do Produto Embalado: 23,0 x 16,5 x 10,5 cm	
Peso do Produto Embalado: 604 g	
Capacidade da Marmiteira: 1,2 Litros	
Material: Polipropileno - Livre de Bisfenol	
Fusível - 15 A	

Certificado de Garantia

Com este produto, a Izumi Indústria Eletrônica Ltda, tem como objetivo atender plenamente o consumidor, proporcionando a garantia na forma aqui estabelecida.

A Marmi Quent **CAR 12V** é garantida contra defeitos de fabricação, pelo prazo de 6 meses, contados a partir da emissão da Nota Fiscal ao consumidor ou entrega do produto.

A garantia fica automaticamente invalidada se:

- Na utilização do produto não forem observadas as instruções e recomendações contidas no Manual de Instrução.
- O produto que tiver recebido maus tratos, descuido ou ainda ter sofrido alterações, modificações funcionais.

Este termo de garantia é válido para produtos vendidos e utilizados no território brasileiro.

Para sua tranquilidade, preserve e mantenha o Manual de Instrução com este Certificado de Garantia e Nota Fiscal de compra em local seguro e de fácil acesso.



Izumi Indústria Eletrônica Ltda.

Atendimento ao Consumidor

Av. Albert Einstein, 435 - Vila Iasi
Taboão da Serra - SP -
Cep: 06780-110
CNPJ: 54.434.055/0001-39
Tel: (11) 2899-3800
E-mail: sac@izumi.com.br

Site www.izumi.com.br

@izumiindustria

Izumi Industria